

SmartClass+

SmartClass+ Mobile

HISTOIRE - GEOGRAPHIE - MATHEMATIQUES - LANGUES – SVT - GESTION

UN OUTIL POUR VOS CONTRÔLES EN COURS DE FORMATION



Issue d'une collaboration
France-Canada



Un laboratoire Multimédia mobile

SmartClass+ Mobile est un laboratoire numérique complet qui est déplaçable et fonctionne sans ordinateurs ni câbles.

Les étudiants ont un tablette interactive dédié avec écran tactile, qui est relié sans fil à la console de l'enseignant et permet les exercices collectifs ou individuels.

L'atout SmartClass+

Lorsque nous avons conçu la plateforme SmartClass+, nous avons deux principaux objectifs en tête.

- **Maniement simple et intuitif** – Par-dessus tout, nous tenions à ce que le système soit facile à utiliser, même par des enseignants peu férus de technologie.
- **Modularité et flexibilité** – Nous voulions aussi offrir une solution valable pédagogiquement et viable économiquement, quels que soient les choix faits pour le lieu d'apprentissage, les postes de travail et le réseau de communications.

Exemple pour les langues

Apprendre par la pratique

Une deuxième langue s'apprend comme un instrument de musique : c'est essentiellement en jouant et en s'exerçant sans cesse qu'on devient virtuose.

- **Exercices interactifs multimédias** – Le multimédia, qui met en scène des étrangers parlant leur propre langue, permet aux étudiants d'interagir dans des situations proches de la réalité.
- **Exercices d'enregistrement** – En enregistrant leur voix, les étudiants peuvent réécouter ce qu'ils disent dans la langue à apprendre et comparer leur prononciation avec celle de la personne modèle.
- **Exercices de conversation et d'écoute** – Les étudiants conversent dans la langue en paires ou en petits groupes. Chacun a ainsi assez de temps pour s'exercer à mieux parler et mieux comprendre.
- **Examens et tests en temps réel** – Les étudiants participent à des séances pendant lesquelles le professeur met à l'épreuve leurs aptitudes et mesure leurs progrès.



Motivation et attention

Quand il s'agit d'apprendre, l'autre grand facteur de réussite est la motivation : un étudiant motivé apprend mieux et plus vite.

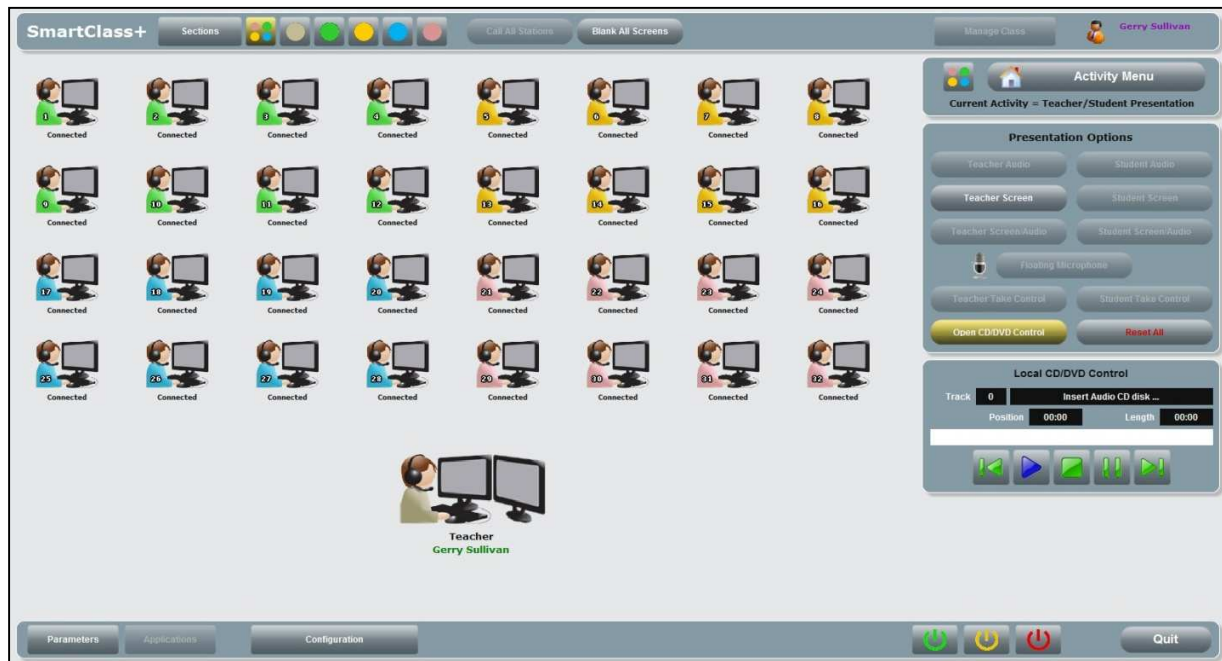
- **Captiver les jeunes** – Parce qu'ils ont grandi avec les jeux vidéo, ils sont stimulés par l'interactivité que permet un laboratoire multimédia et qui leur donne soif d'apprendre.
- **Mobiliser l'attention** – Le professeur peut guider ses étudiants. De plus, comme ceux-ci utilisent des terminaux dédiés et non des ordinateurs ouverts sur l'extérieur, il a la haute main sur les documents et applications auxquels ils ont accès.

Activités interactives

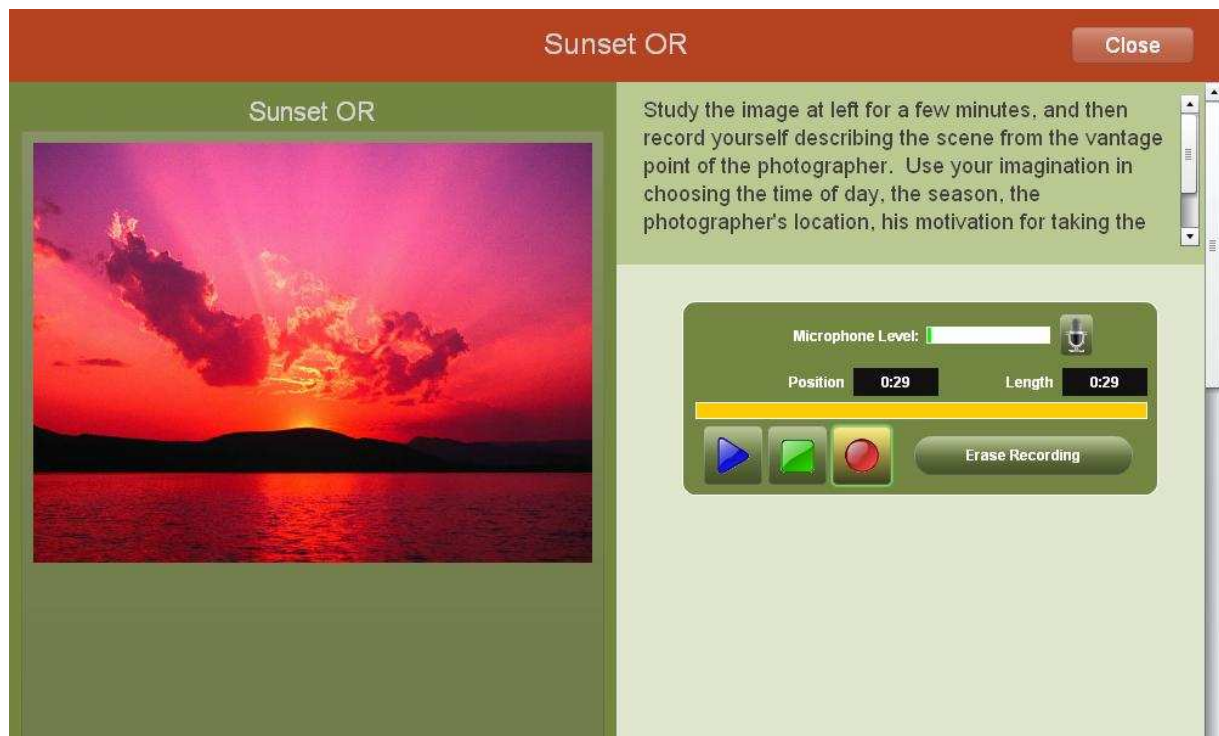
La *console de pilotage* est utilisée en situation de classe – cours magistral, exposé d'étudiant, travail en paires ou en petits groupes, tests en direct, reconnaissances d'équivalence, surveillance et soutien des étudiants, etc.

Activités médias

La *console d'activités médias* sert à l'auto apprentissage pour les enregistrements libres, simultanés ou séquentiels, les textes libres, les questions et réponses, les choix multiples et les exercices à trous.



Console de pilotage à la disposition de l'enseignant



Médiathèque à la disposition des étudiants

SmartClass+ Mobile : fiche technique

Poste maître

Logé dans le chariot, le poste maître se compose d'un seul ordinateur sous Windows, relié à une borne Wifi

L'écran de contrôle – la console de pilotage – permet au professeur d'orchestrer des activités en direct comme des exposés, des exercices en paires et des examens.

L'écran du professeur affiche les applications normales de Windows et peut servir à créer des exercices d'auto-apprentissage pour les étudiants et à voir les réponses qu'ils ont données pour ces exercices.

Tablettes interactives pour étudiants

Chaque étudiant dispose d'une tablette IPAD ou ANDROID (de 7 ou 10 po) qui est rétroéclairé pour plus de luminosité et sert d'écran tactile intégral.

Cette tablette fonctionne sur une pile interne de forte puissance qui offre une autonomie allant jusqu'à six heures de travail entre deux chargements.

Connectivité sans fil

SmartClass+ Mobile repose sur un réseau wifi dédié, réservé aux communications entre le poste maître et les terminaux des étudiants.

Le nouvel algorithme de gestion des signaux sans fil qu'a mis au point Robotel préserve une excellente qualité sonore et visuelle. Il détecte les pertes de connexion et les corrige de manière continue et transparente.

Le routeur interne du système peut être raccordé au réseau informatique de l'établissement. Les enseignants ont alors accès à la base de données centrale de SmartClass+ Mobile à partir de n'importe quel ordinateur accédant à ce réseau.

Chariot mobile

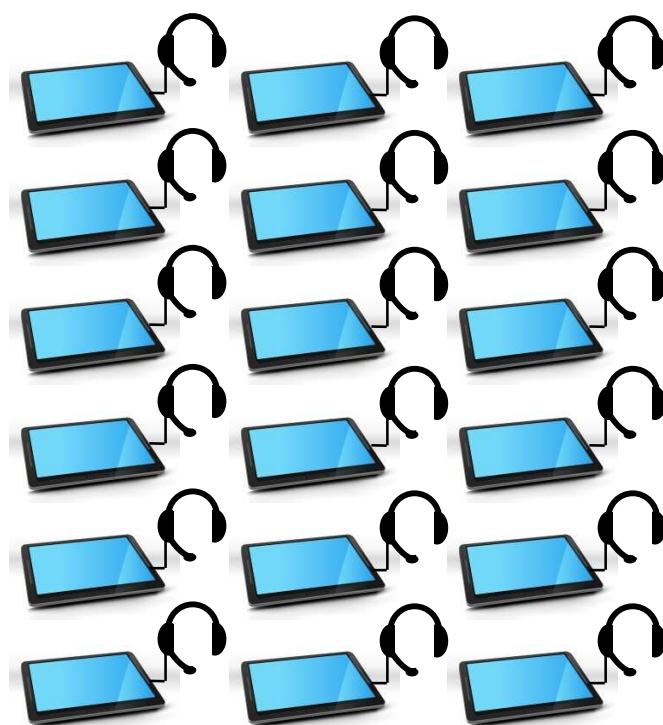
Le chariot sur roulettes abrite l'ordinateur du professeur, les appareils du réseau sans fil et un espace de rangement verrouillable qui permet de recevoir jusqu'à 36 terminaux élèves. Il permet un chargement rapide de tous les terminaux des étudiants.

Dim : 50 X 50 X 100 Poids : 40 Kg

Poste maître



Tablettes élèves



TEDELEC
2A Avenue Normandie Niemen
CS98420 - 79024 NIORT Cedex
Tél: 05 49 24 15 55
Fax : 05 49 33 43 58
www.tedelec.fr